



Abfotografierte Ausstellung der Seminarergebnisse  
der Werkstattgruppe

# Analoge Schwarz-Weiß-Fotografie

im Seminar

„It's a #smart world – Leben und Lernen in vernetzten Welten“

05.12. bis 9.10.2022 in der Stiftung wannseeFORUM  
mit Teilnehmenden der Anna-Freud-Schule

*Das Seminar fand im Rahmen der Mitarbeit im Programm „Politische Jugendbildung im AdB“  
in der Projektgruppe „Digitale Medien und Demokratie“ statt. Es wurde gefördert durch die  
Senatsverwaltung für Bildung, Jugend und Familie.*

*Die Stiftung wannseeFORUM ist anerkannter Träger der Bundeszentrale für politische Bildung.*

Three framed black and white photographs are mounted on a light-colored wall. The central photograph shows a person in a dark jacket and a white hood. The photograph to the left is partially visible, and the one to the right shows a light-colored, possibly snowy, landscape.

# VERZERRTE WELT

von Lea, Morgane, Annika



PHOTOGRAPHY



It KILLS!



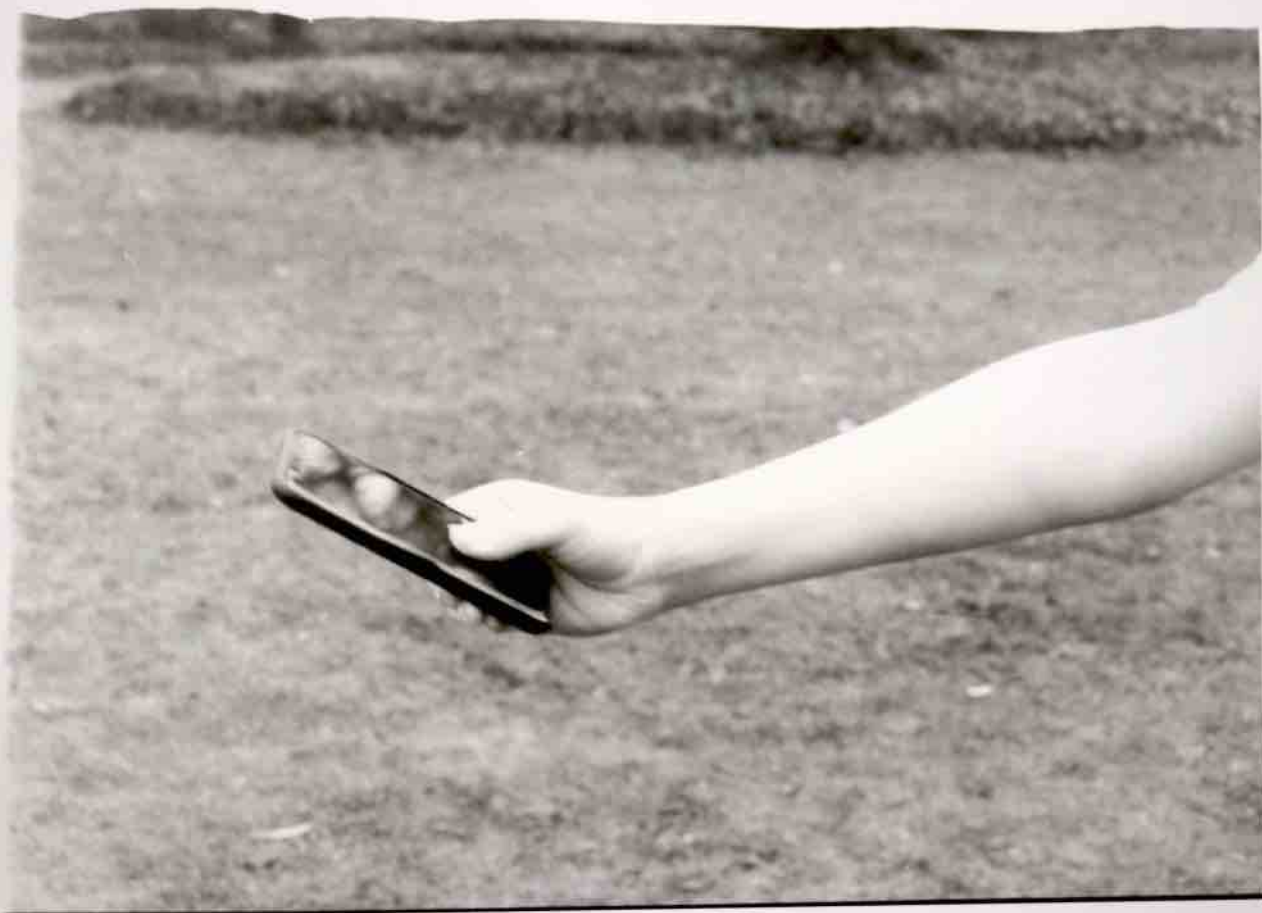
but isn't LIVING worth it?



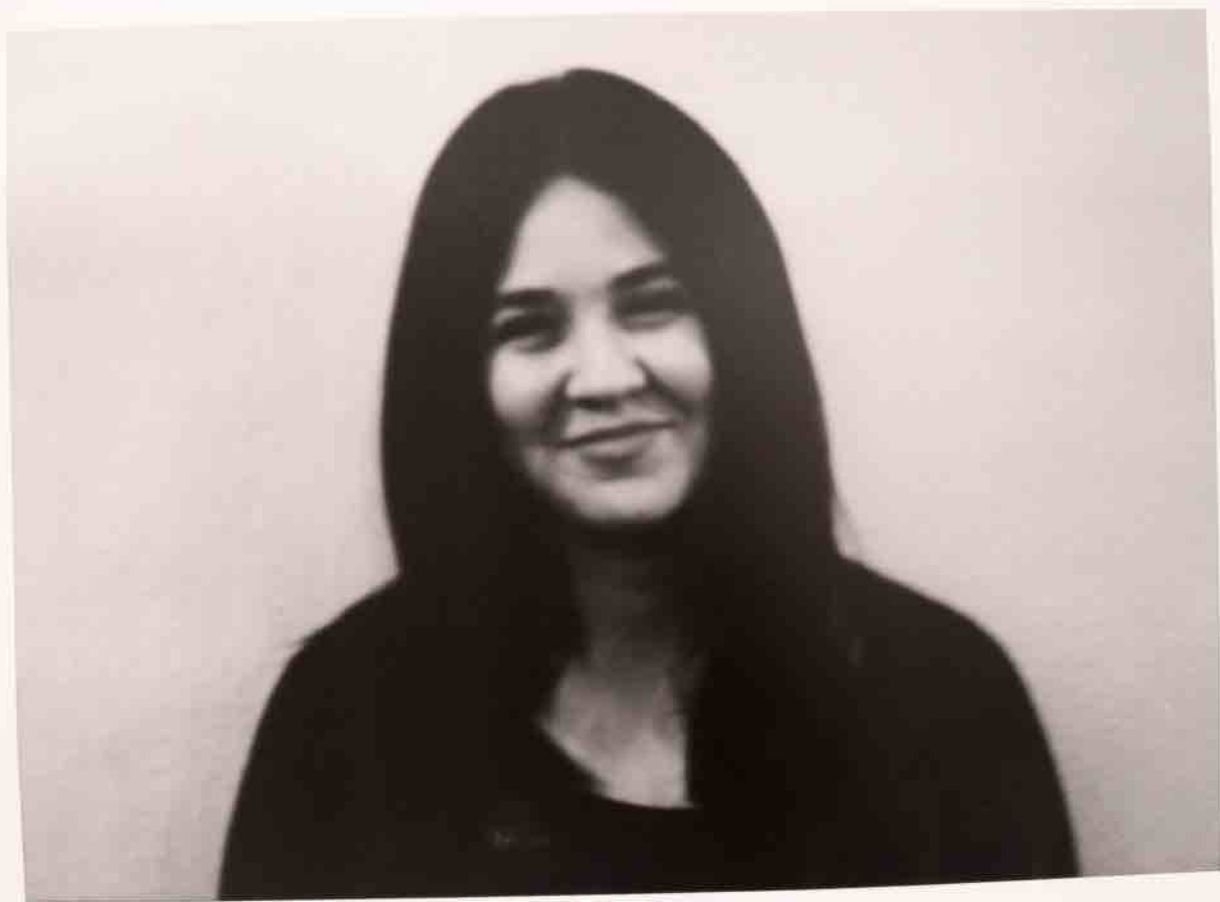
VERZERTE WELT  
© 2011



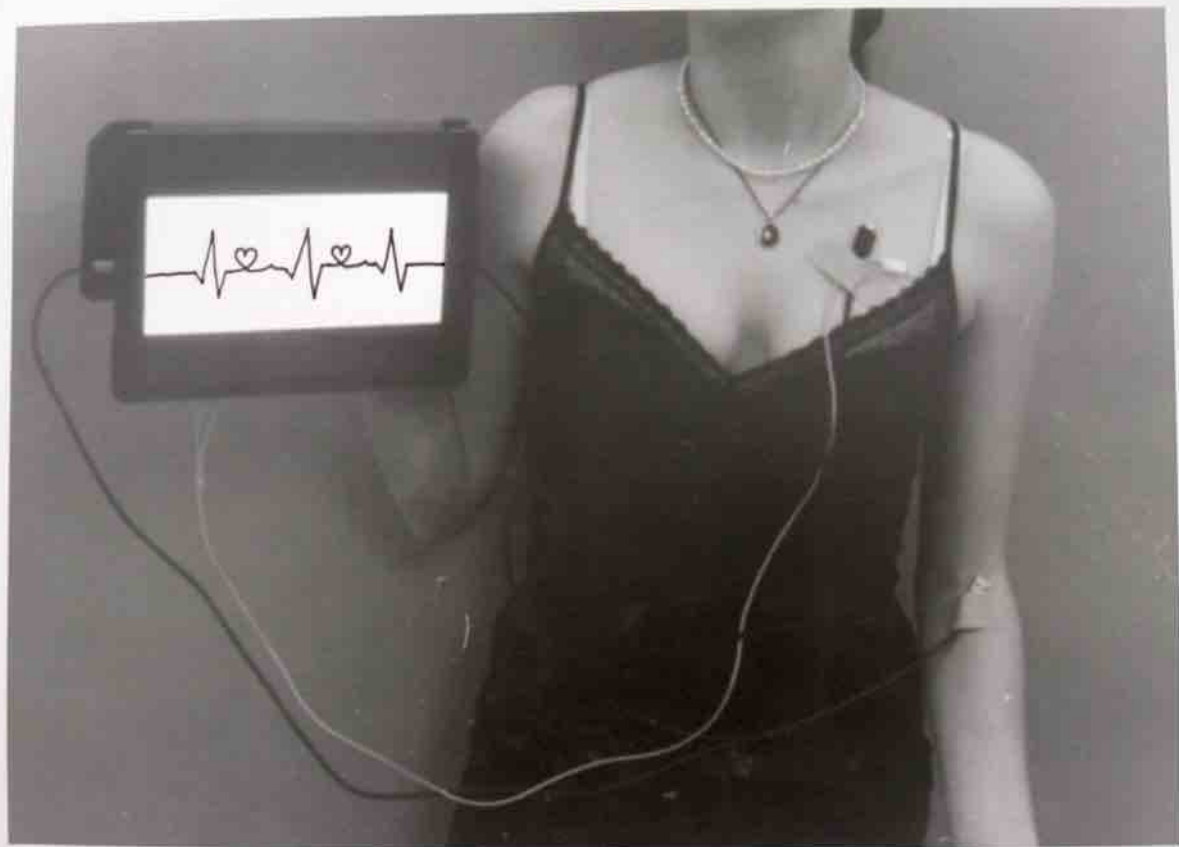


























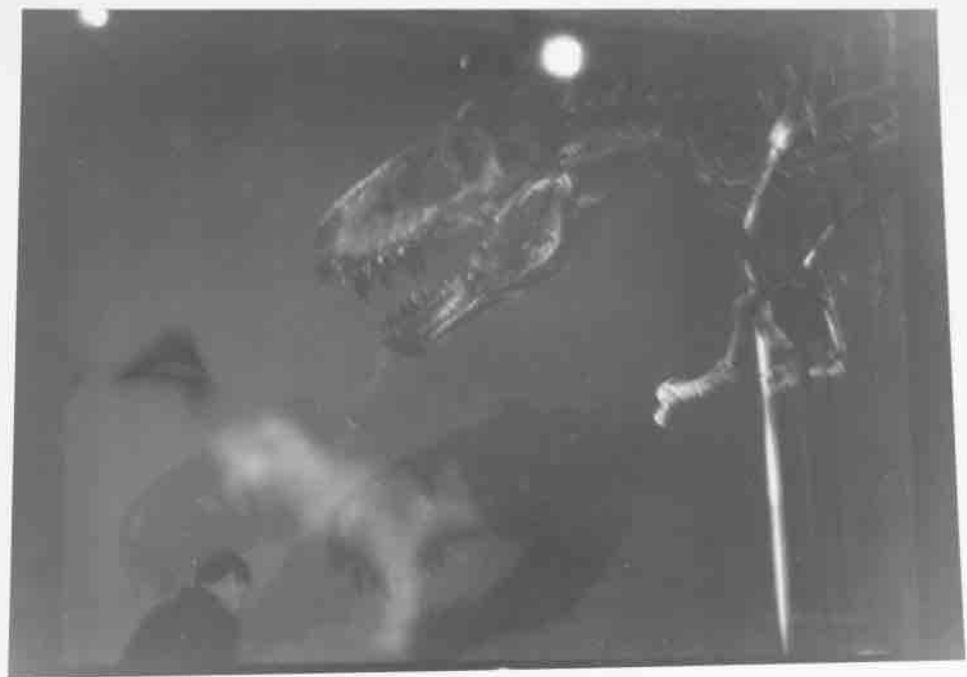






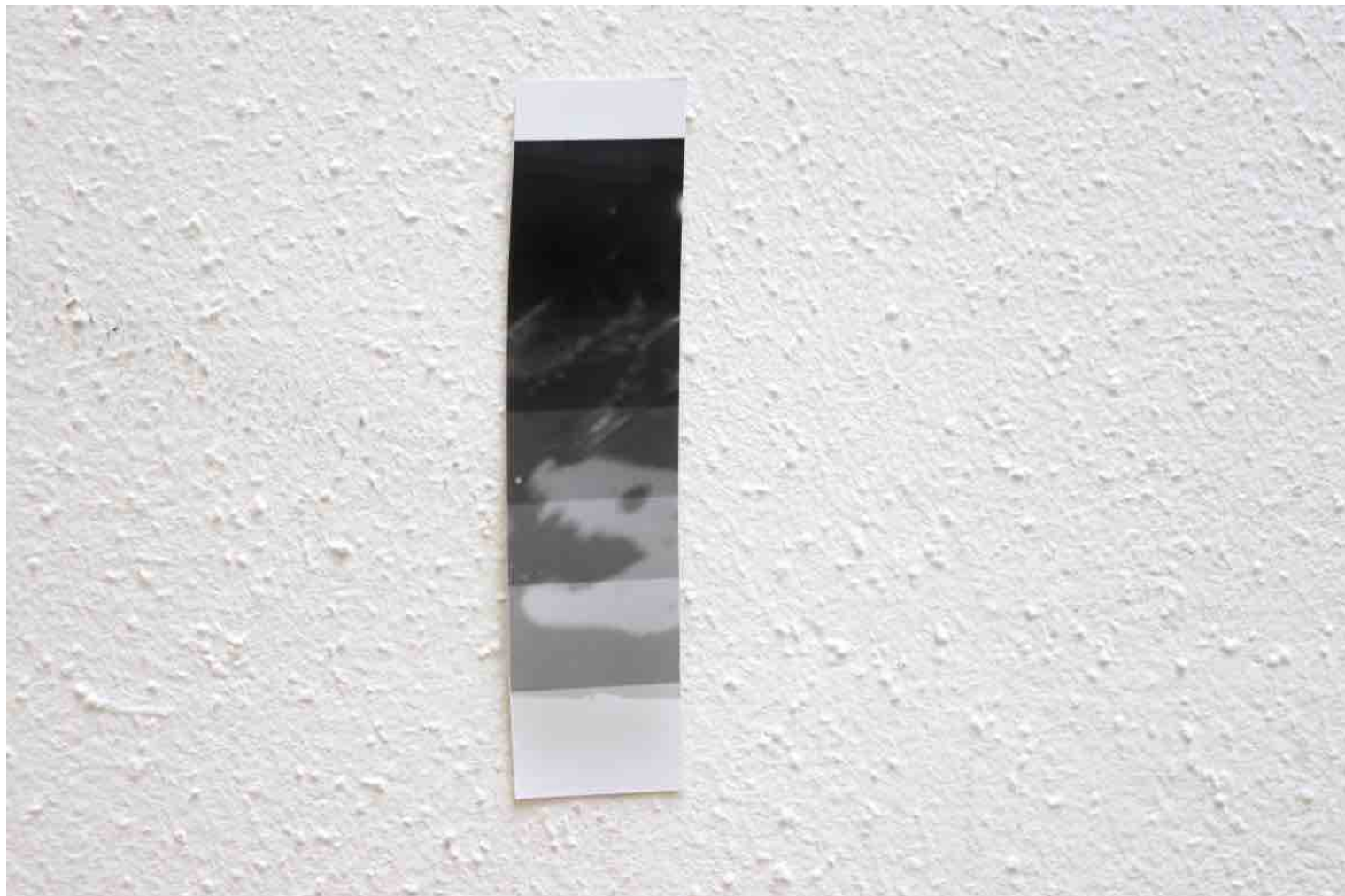


María-Sofía Walker



Alte Knochen ragen aus der Seite des Bildes und drängen sich bedrohlich ins Zentrum des Bildes. Doch die Zähne des alten Tyrannosaurus sind stumpf. Er selbst so alt das ohne Krückstock kaum stehen kann. Er wirft einen Schatten auf sein ehemaliges Ich, dargestellt durch eine Projektion, das seine alte Natur einfangen soll und in ihm einen Hauch des Lebens geben soll. Der Projektor produziert ein Video im Hintergrund von seinem Leben, in der linken Ecke überprüft ein neugieriger Mann sein selbst geschossenes Bild, das er in der Zukunft auf einer Festplatte wiederfinden wird. Dieses Foto ist nicht in Worte zu fassen. Es ist vollkommen paradox. Doch dies ist nun Normalität in der smart world.

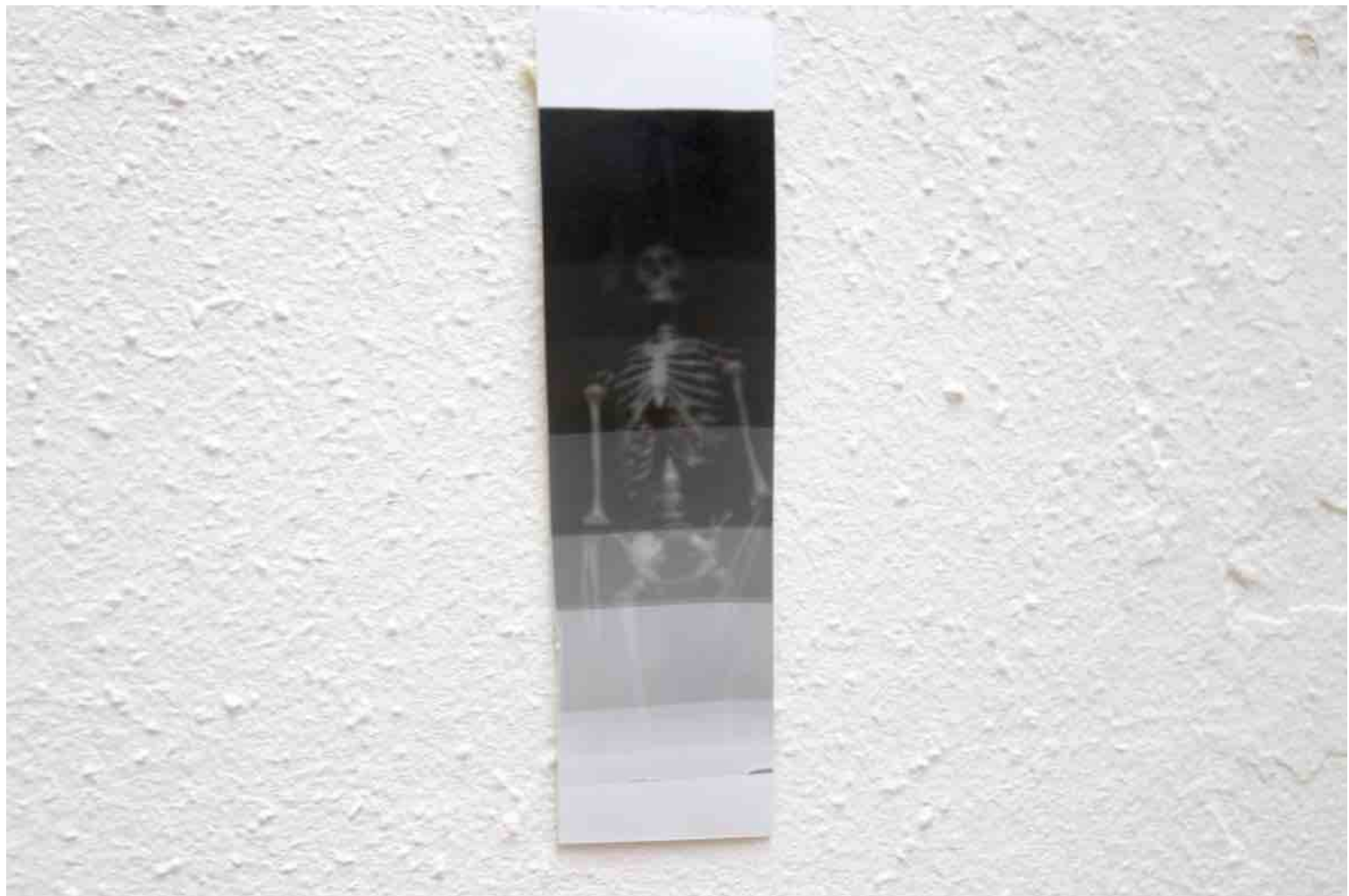
-maria soße walker





Eine Litfaßsäule, das moderne Symbol der Propaganda, doch hier symbolisiert es mehr als dies. Obwohl die Säule den ständigen Drang unserer konsumgetriebenen Gesellschaft repräsentieren soll. Ist es hier wichtig einen Blick in die Tiefe der Rolle zu werfen. GOD OF WAR die Geschichte von Kratos ein fiktiver Spartaner der sich in den Kampf mit den Göttern des Olymp schmeißt. Griechische Mythologie wiederbelebt in der virtuellen Welt. In einer Smart World. Das menschliche Bedürfnis sich in die Tiefen von Sagen und Geschichten zu wälzen und dabei ihr tägliches Leben um sich herum zu vergessen. Im Hintergrund der Säule wächst seit Jahrzehnten ein alter Baum, der schon lange vor der Zeit der Säule da war. Aus diesem Winkel ist die Säule und alles wofür sie steht mit dem Baum verbunden. Er wächst förmlich aus ihm heraus. Die Natur und die menschlichen Bedürfnisse verbunden in einem Bild. Der Digitalismus und die Natur ineinander verwachsen.

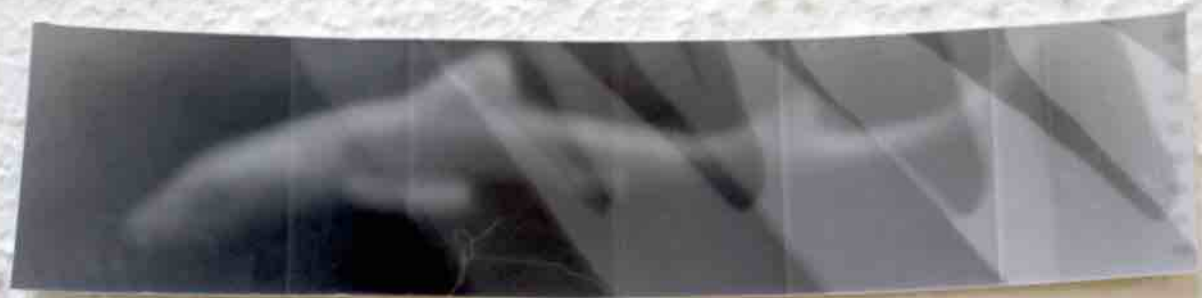
-maria sofie walker





Historie in Hand der Moderne ist ein Konzept, das die unentbehrliche Bindung zwischen dem Digitalismus und den Spuren der Weltgeschichte repräsentiert. Der Digitalismus ist eine Idee wie Vorteile genutzt werden und dadurch sich eine neue Form der Gesellschaft entwickelt. Aber nicht nur die Gesellschaft wurde mit den erschaffenden Vorteilen des modernen Digitalismus geprägt, sondern auch unsere Wissenschaft. In dieser Fotoserie möchte ich die ultimative Beziehung von der Digitaleinwelt / ihre Errungenschaften und unserem Ursprung zeigen. Diese wechselseitige Beziehung versorgt beide Parteien, indem sie sich gegenseitig stärken. Neue Spuren unserer gemeinsamen Geschichte werden gefunden, diese können nur mit den heutigen Fortschritt unserer Zeit restauriert werden, so dass wir Hand in Hand mit unserer Geschichte sind, dadurch lernen und wachsen können. Die heutigen verfügbaren Instrumente helfen der Wissenschaft enorm und wecken das Interesse der jüngsten Generation, indem sie die alten Knochen durch Projektoren wieder zum Leben erwecken. Computer und Dinos.... Ein Kontrast, wie es größer nicht geht oder? Dennoch leben sie in unserer heutigen Welt in einer Symbiose...

-maria sofie walker

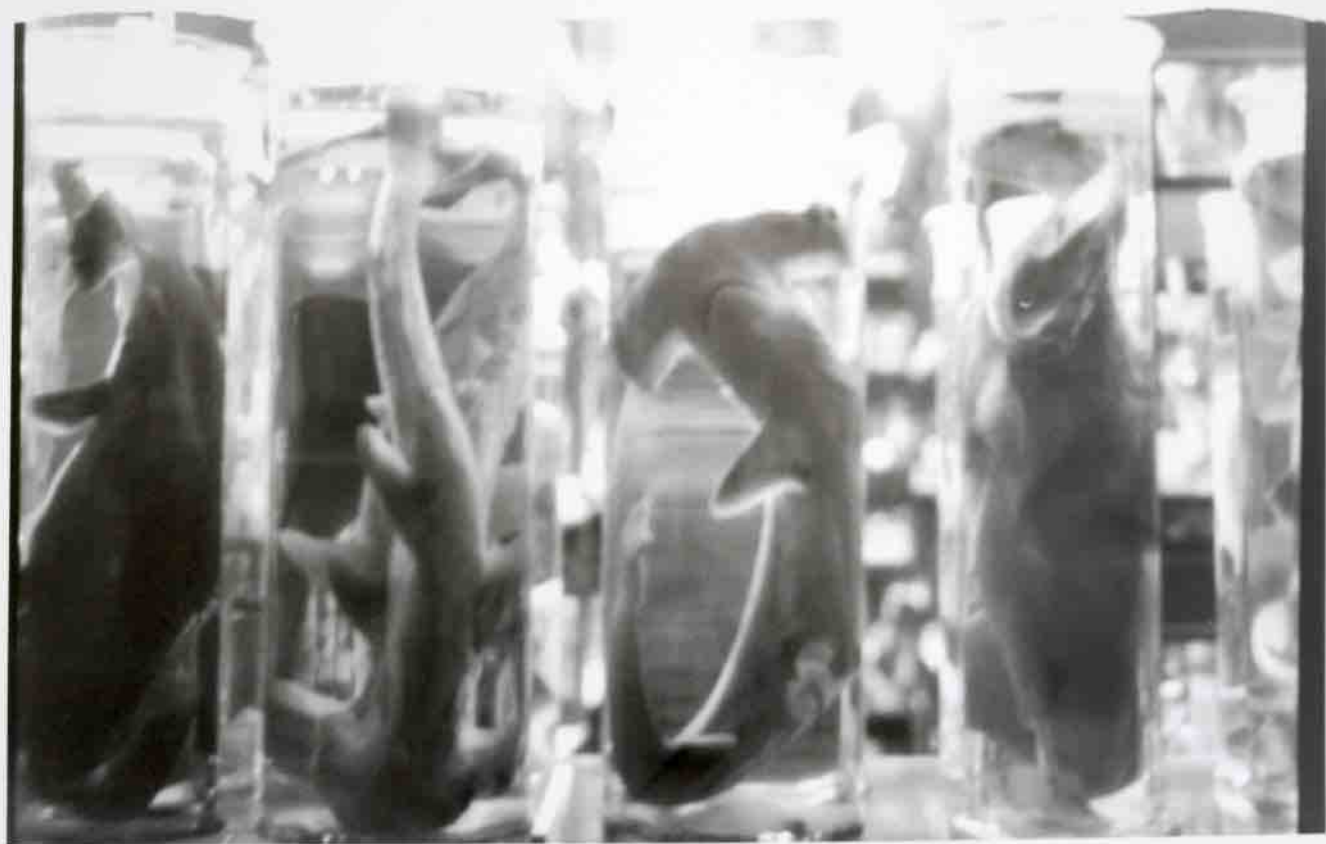


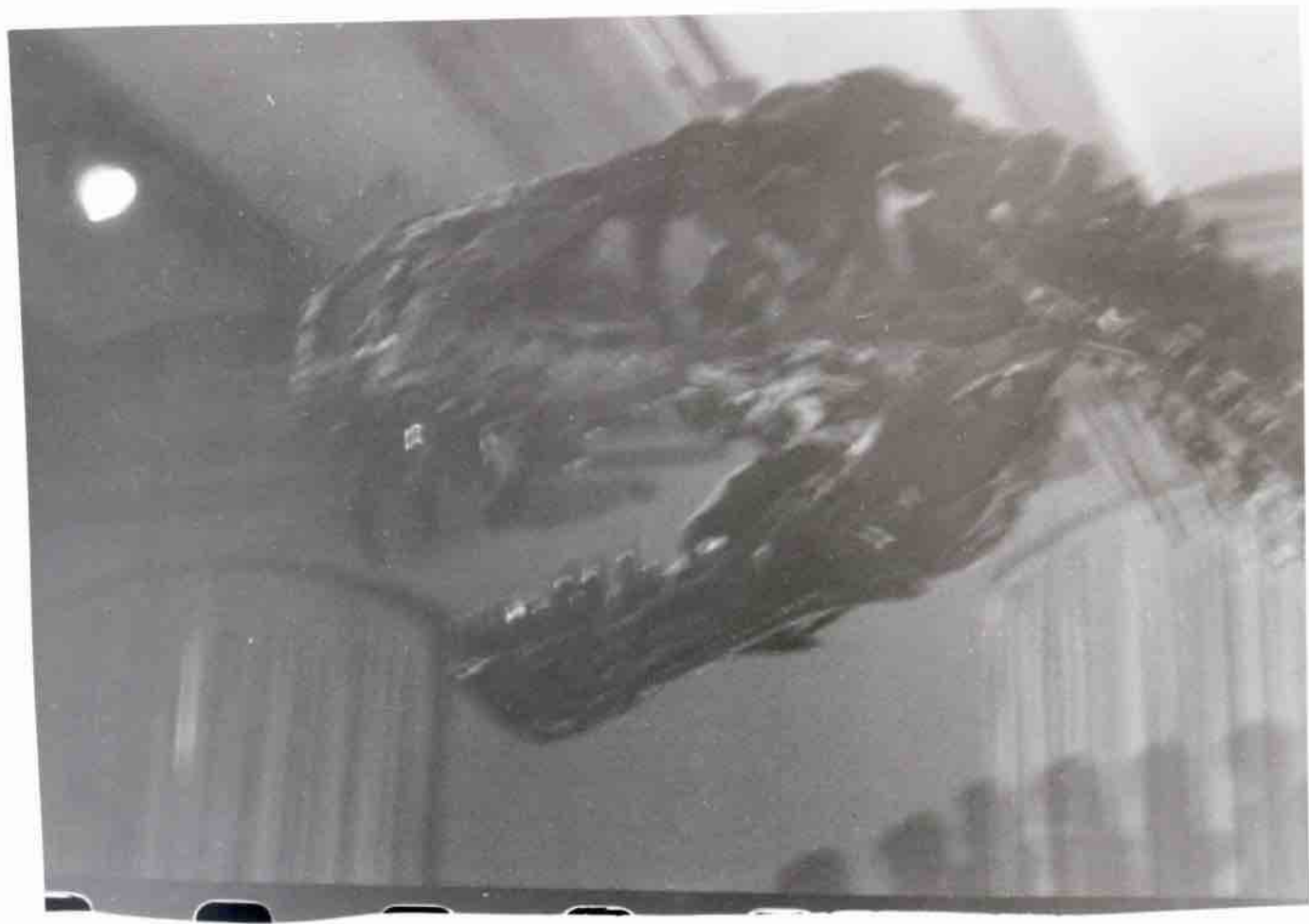


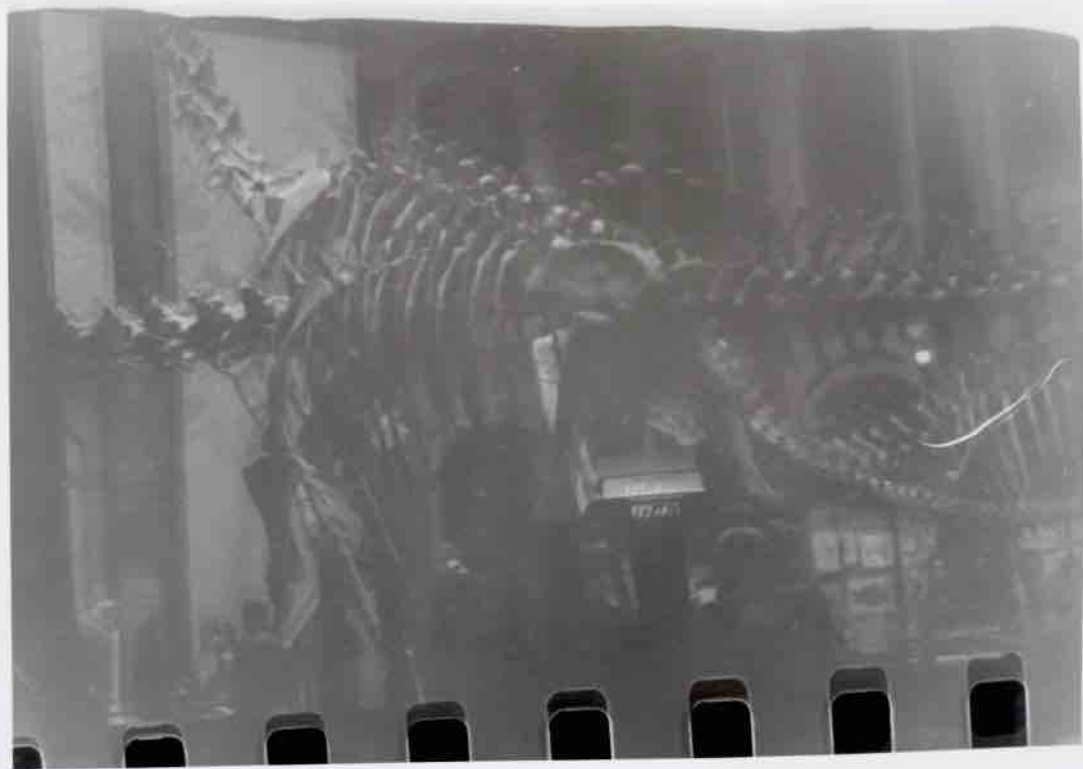
Was bedeutet es Mensch zu sein? Nach Hideo Yamamoto sind es physikalische Formen, Gestalten die die Fähigkeit besitzen zu denken und zu erschaffen, die eine Rolle in der Gesellschaft erfüllen. Durch sein Handeln gibt der Mensch der Welt objektive Gestalt. Das Handeln ist nötig um zu wachsen und ein Fortschritt der Menschheit zu garantieren. Das Handeln führt zu Fortschritt. Gesellschaftlich wie auch industriell. Der Mensch formt die neue Welt, die smart world... doch wenn all das abgerissen wird. Jeder Phase des Menschsein, was ist der Mensch dann? Er kehrt zu seinem Ursprung zurück.. die Ästhetik der Knochen.

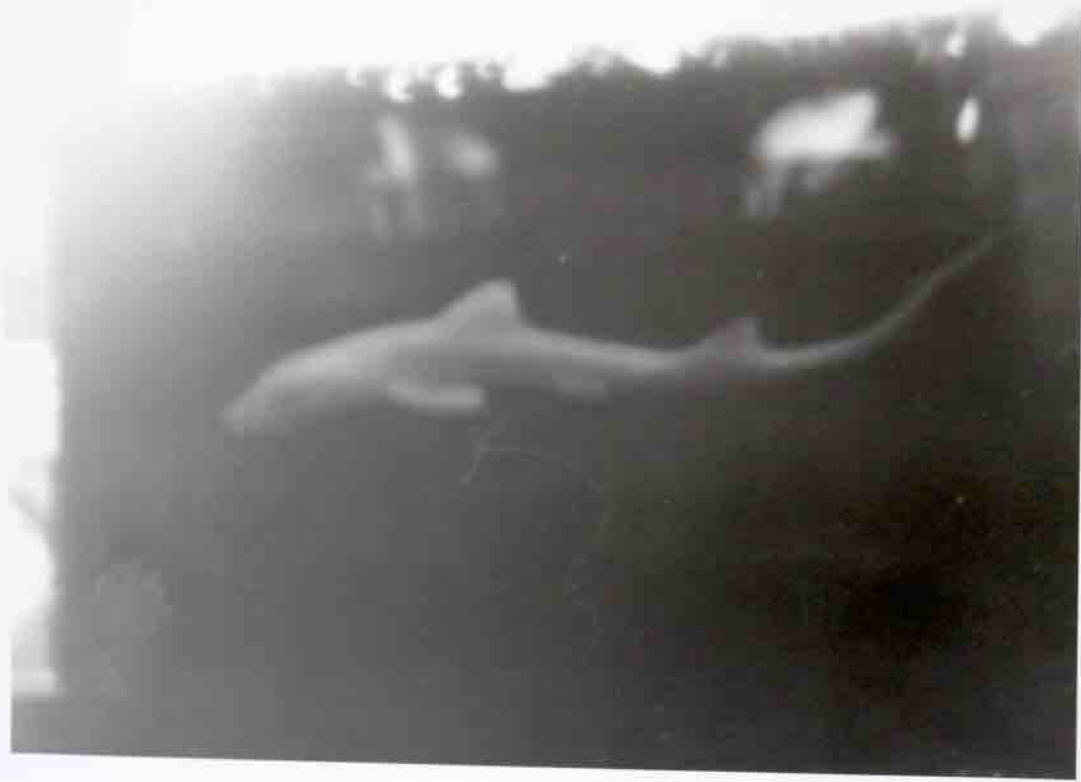
-maria sofie walker

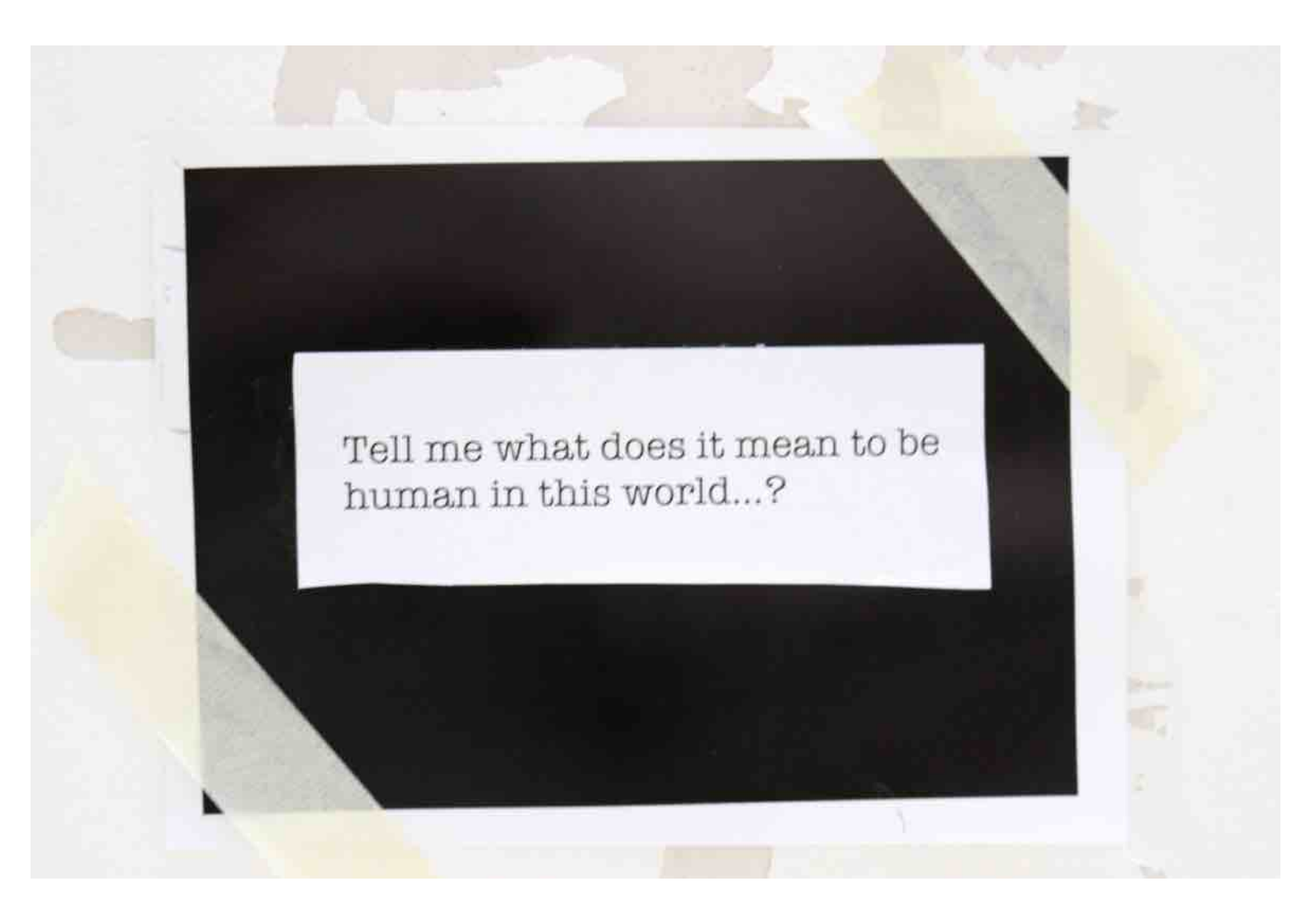






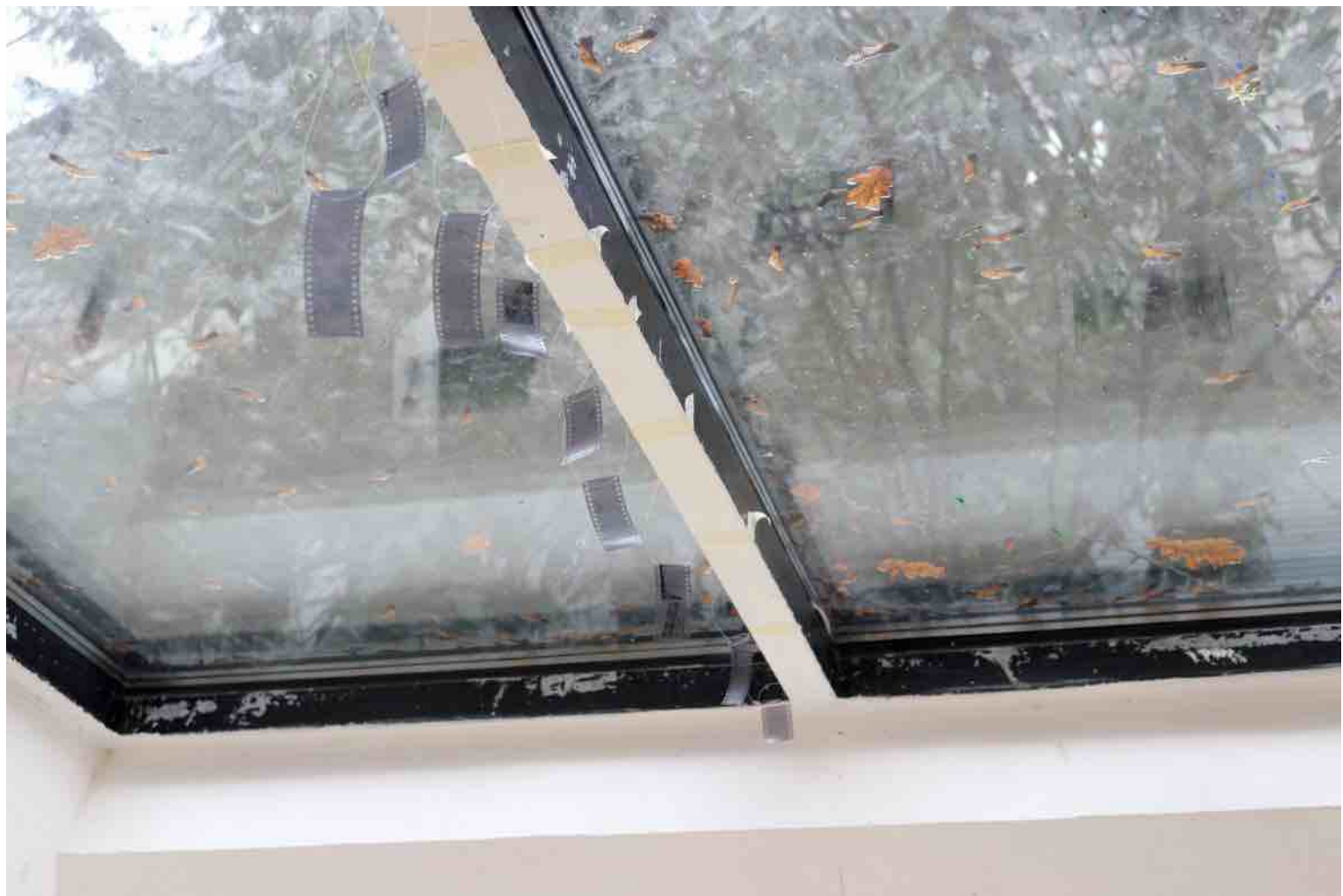






Tell me what does it mean to be  
human in this world...?

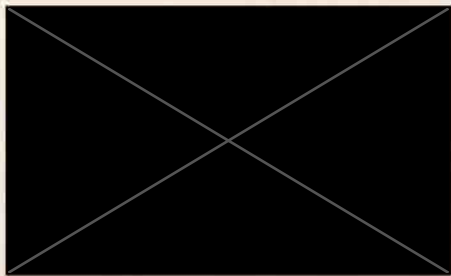








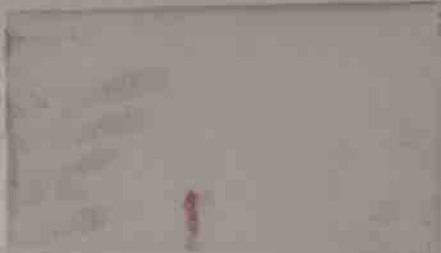
Antonia  
Sage















07/12/2022

„ALLTAGSVERLUST“

Wannsee Forum













07/12/2022

„HANDY NEG AM STEUER!“

Wannsee Forum



07/12/2022

Wannsee Forum





07/12/2022

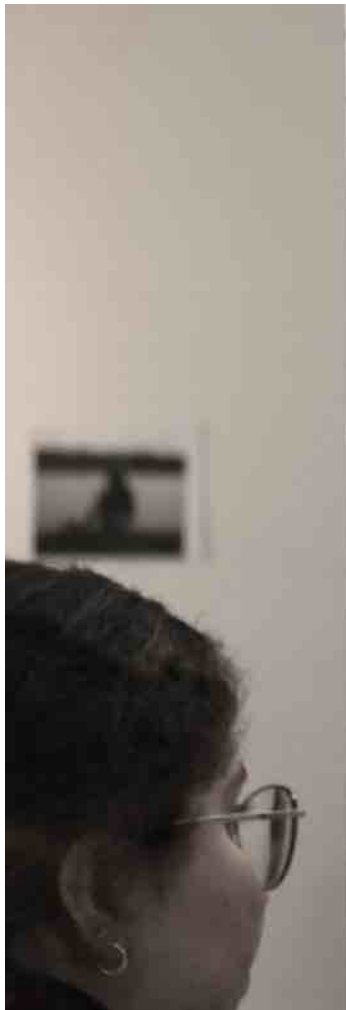
„HANDY WEG AM STEUER!“

Wannsee Forum



07/12/2022

Wannsee Forum







07/12/2022

Wannsee Forum

„HANDY VIRUS“











7/12/2022

„WAS HAT DAS SMARTPHONE WAS ICH NICHT HABE?“

annsee Forum







„VERSTUMMTE KOMMUNIKATION“

7/12/2022

annsee Forum











07/12/2022

Wannsee Forum

Was fällt euch zu diesem Bild ein?





















